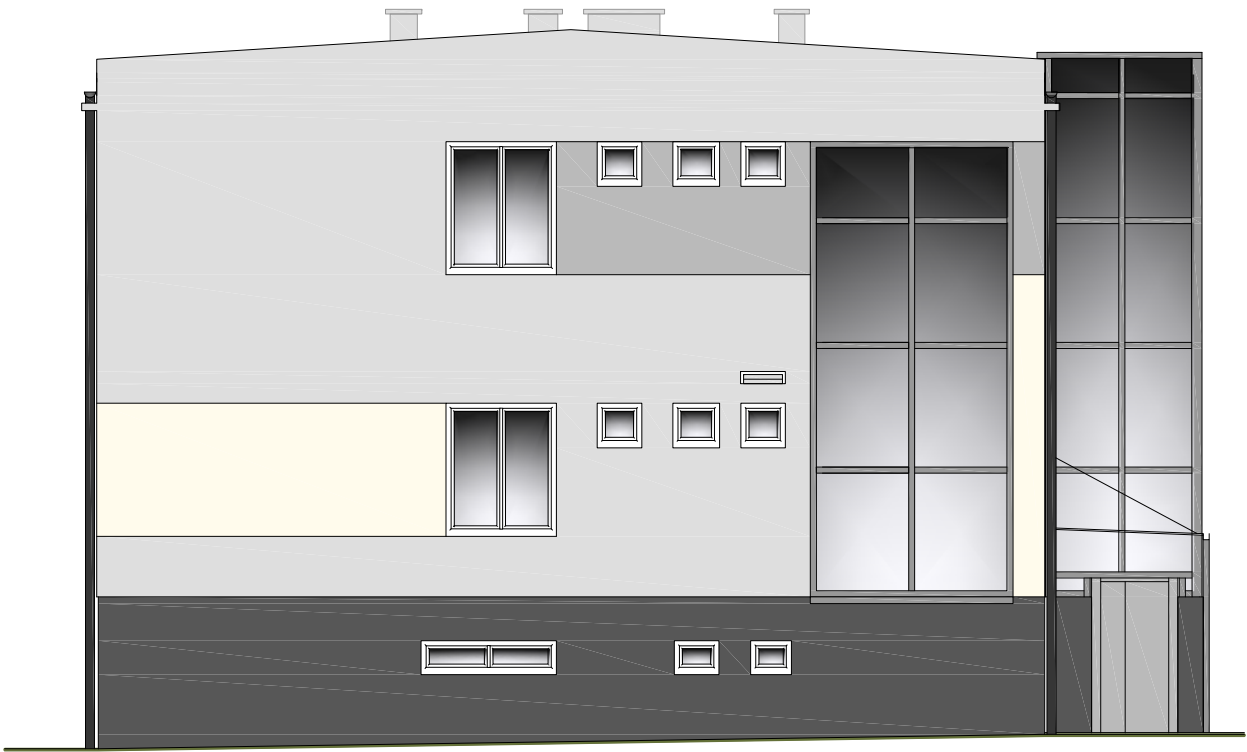




ELEWACJA ZACHODNIA



ELEWACJA PÓŁNOCNA

PROJEKTOWAŁA:	mgr inż. arch. Anna Zdziebłowska MPOIA/063/2007	
SPRAWDZIŁA:	mgr inż. arch. Grażyna Kuźniar upr. 77/98	
OPRACOWALI:	mgr inż. arch. Krzysztof Junak UAN-Upr. 418/87	
	arch. Jan Dusza	
BRANŻA	ARCHITEKTURA	IMIE I NAZWISKO
INWESTOR	PAŃSTWOWA INSPEKCJA PRACY OKRĘGOWY INSPEKTORAT PRACY W KRAKOWIE Pl. Szczepański 5, 31-011 Kraków	
OBIEKT	PRZEBUDOWA I ROZBUDOWA ISTNIEJĄCEGO BUDYNKU BIUROWEGO (W TYM DOBUDOWA SZYBU WINDY) CELEM DOSTOSOWANIA DO POTRZEB OSÓB NIEPEŁNOSPRAWNYCH WRAZ Z INSTALACJAMI WEWNĘTRZNYMI NA TERENIE OBEJMUJĄCYM DZIAŁKĘ NR 15/62 OBR. 255 W TARNOWIE PRZY UL MOSTOWEJ	
TYTUŁ	ELEWACJE KOLORYSTYKA	FAZA P.A-B.
ZLECENIE	2232/VI/20	DATA IX.2020
	SKALA 1:100	NR. RYS. 7
<div><div></div><div><div>BIURO ARCHITEKTONICZNO BUDOWLANE</div><div>PRACOWNIA PROJEKTOWA ul. Zakopiańska 9/109 tel. (0-48-12) 269-27-71</div></div></div>		